

$\text{♩} = 96$

ARANAĞMESİ

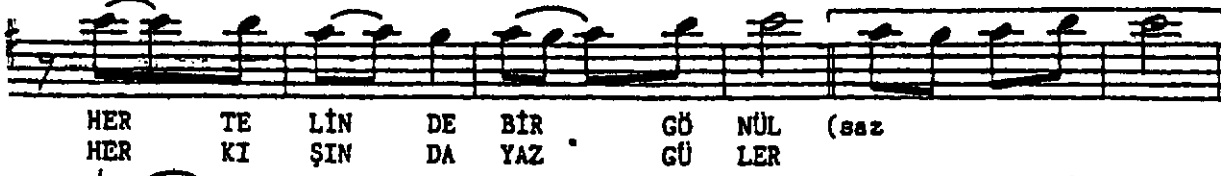
AK LI MA DÜŞ HER GE CE
GÖZ DE PI NAR ÇAĞ LA YAN

KAL Dİ Mİ SEN ÇAL AY ŞEM (saz
BAŞ TA E SEN YEL AY ŞEM

SÖZ LE RİN BİR BİL ME CE
KAL Bİ KAL BE BAĞ LA YAN

GÖZ LE RİN BİR FAL AY ŞEM (saz
BİR Sİ HİR Lİ EL AY ŞEM

TAM GE LİN LİK ÇA GİN DA
DÖN DÜN EY VAH SÖ ZÜN DEN



30.9.1974 ~
İstanbul

AKLIMA DÜŞ HER GECE
KALBİMİ SEN ÇAL AYŞEM
SÖZLERİN BİR BİLMECE
GÖZLERİN BİR FAL AYŞEM

TAM GELİNLİK ÇAĞINDA
ÇİRPİNAN KİM AĞINDA?
GİZLİ AŞKIN BAĞINDA
BİR KARARSIZ DAL AYŞEM

SARI SAÇLAR TAZE GÜL
HER TELİNDE BİR GÖNÜL
BÖYLE DİNS ET BÖYLE GÜL
BÖYLE CİLGİN KAL AYŞEM

GÖZDE PINAR ÇAĞLAYAN
BAŞTA ESEN YEL AYŞEM
KALBİ KALBE BAĞLAYAN
BİR SİHİRLİ EL AYŞEM

DÖNDÜN EYVAH SÖZÜNDEN
YANDI GÖNLÜM GÖZÜNDEN
YAĞMUR OL GÖKYÜZÜNDEN
DAMLA DAMLA GEL AYŞEM

BAKİŞİNDA HAZ GÜLER
HER KIŞIN DA YAZ GÜLER
ELDE MİZRAP SAZ GÜLER
CANLANIR HER TEL AYŞEM